



M-8589

Botas de seguridad para senderismo resistentes al agua

Parte superior: Tejido 3D duradero + impresión de TPU

Sistema de cierre giratorio QuickDial™ para un ajuste y desenganche rápidos

Forro: Membrana impermeable Sanvlar-Tex™

Plantilla: Plantillas de espuma viscoelástica antifatiga

Suela: QuantumHold™ EVA/Caucho (inserto de Hyper-EVA)

Puntera: Puntera de aluminio VortiGard™

Penetración: Fibra de PE antiperforación QuantumLite™

Tallas: EU 37-47#, UK 3-13#, US 4-14#

CE EN ISO 20345:2022+A1:2024 S3S FO SR CI FI HRO

Forro y plantilla antibacterianos aprobados según ASTM E 2149-2020 (resistentes a olores)

Aplicación: Logística y almacén, envíos exprés, reparación y mantenimiento, taller de fábrica Garaje, etc.



200 JOULE
TOECAP



SLIP-
RESISTANT



SHOCK
ABSORPTION



ELECTRIC
HAZARD 18KV



ANTI-NAIL
MIDSOLE



PETROL AND
CHEMICAL
RESISTANT



OIL
RESISTANT



EXTRA
WIDE

Puntera de aluminio VortiGard™ • EN ISO 20345:2022

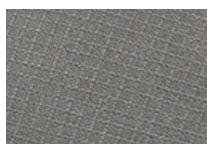
La puntera de aluminio de grado aeroespacial ofrece una reducción de peso del 40 % en comparación con la puntera de acero tradicional. Con una protección total, la puntera de aluminio cumple con las normas EN y ASTM de impacto (200 J) y compresión (15 kN).



Flex

Protección de placa QuantumLite™ PE • EN ISO 20345:2022

Diseñada con fibra de PE avanzada, esta placa antiperforación es un 60 % más ligera que la placa de kevlar tradicional. Cumple con las rigurosas normas de seguridad EN/ASTM 1100N, ofreciendo libertad de movimiento durante todo el día.



Parte superior de tejido 3D duradero • EN ISO 20345:2022

El tejido de nailon de alta calidad está tratado con tecnología transpirable para evitar que los pies se sequen tras estar de pie o caminar durante largos periodos. La resistencia al desgarro del tejido puede alcanzar los 60 Newtons. El material de refuerzo con impresión de TPU prolonga su vida útil.



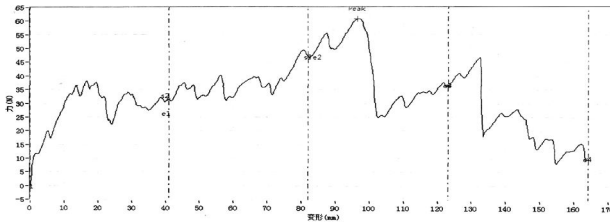
Suela de EVA/Caucho QuantumHold™ • EN ISO 20345:2022

La suela combina una entresuela de EVA ligera y acolchada con una suela de caucho de nitrilo antideslizante, resistente a la abrasión y al aceite. El talón incorpora una inserción de Hyper-EVA para un mejor rebote, con el soporte de una estructura de arco de TPU para una estabilidad y comodidad máximas.

Prueba de resistencia de la unión de la suela

EN ISO 20345:2022 (Entre el corte y la suela)

Resultado promedio de la prueba: $5,8 \pm 5$ (N/mm)



Resultado de la prueba de resistencia de la parte superior, el forro y la unión

Resistencia al desgarro superior \geq	60.0 Newtons
Propiedades de tracción superior \geq	15.0 N/mm ²
Resistencia al desgarro del revestimiento \geq	15.0 N/mm
Fuerza de unión \geq	4.0 N/mm

✓ Protección con Antideslizante (SR)

Resultado

Requisito de prueba: Deslizamiento del talón hacia adelante $\geq 0,31$ (ISO 13287:2019)
 Deslizamiento del talón hacia atrás $\geq 0,36$ (ISO 13287:2019)

APROBAR

Normas: EN ISO 20342:2022(5.3.5), Suelo de prueba: Baldosa cerámica, Lubricante: Lauril sulfato de sodio

✓ Protección con antiestático

Resultado

Requisito de prueba: Antiestático 100 K Ω -1000 M Ω , Voltaje de prueba: 100 ± 2 V CC, Periodo de prueba: 1 minuto

APROBAR

Normas: EN ISO 20345:2022 Humedad en seco (30 ± 5) y humedad en húmedo (85 ± 5)

✓ Protección Resistente al Fuel Oil

Resultado

Requisito de prueba: El cambio en el volumen y el cambio en la dureza (suela) no es más de +12%(*)

APROBAR

Normas : EN ISO 20345:2022

Instrucciones de embalaje estándar de SAFETOE (peso promedio de 42 lb como referencia)

Peso de los zapatos: 1,0-1,1 KGS/par

Peso de la caja: 11-12 KGS/caja

1 par / Caja de color, Dimensiones: $32 \times 23 \times 12$ cm

10 pares/caja, dimensiones: $62 \times 47 \times 33$ cm



Instrucciones de uso:

- 1.) USO RECOMENDADO:** Logística y almacén, Envíos exprés, Reparación y mantenimiento, Taller, Taller mecánico, etc.
- 2.) LIMITACIÓN DE USO:** Es fundamental seleccionar el calzado adecuado para el lugar de trabajo. No se garantiza la protección contra riesgos o peligros no mencionados en este documento.
- 3.) AJUSTE Y TALLA:** Todo el calzado lleva la talla estándar en la etiqueta de la lengüeta. Algunos tienen diferentes tallas, como la talla UE, la talla RU, la talla EE. UU., etc. Por favor, use calzado de la talla adecuada.

El calzado demasiado holgado o demasiado ajustado puede no ofrecer una protección óptima.

4.) ALMACENAMIENTO: Conserve el calzado en su embalaje original, a temperatura ambiente y sin humedad, en un lugar limpio, cubierto y ventilado.

5.) LIMPIEZA: Limpie el calzado regularmente con productos de limpieza de alta calidad recomendados para cada uso. No utilice productos de limpieza cáusticos ni corrosivos.