



L-7538 S2 SR ESD

Zapatos de seguridad ligeros y transpirables

Parte superior: Cuero de microfibra transpirable

Forro: Malla transpirable tipo sándwich BactiVoid™

Plantilla: Plantillas suaves de alto rendimiento de poliuretano

Suela: Inyección de PU flexible (diseño ESD)

Puntera: Puntera de acero VortiGard™

Penetración: Entresuela sin acero

Tallas: EU 37-47#, UK 3-13#, US 4-14#

CE EN ISO 20345:2022 S2 FO SR ESD

Aplicación: Fábrica de electrónica, logística, mecánica, instalación de gafas, taller, etc.



200 JOULE
TOECAP



SLIP-
RESISTANT



SHOCK
ABSORPTION



ANTI-STATIC



PETROL AND
CHEMICAL
RESISTANT



WATER
RESISTANT



OIL
RESISTANT



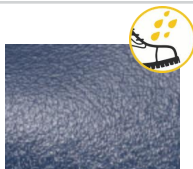
Protección de puntera de acero VortiGard™ • EN ISO 20345:2022

La puntera de acero inoxidable es de alta resistencia y resistente a la corrosión. La resistencia al impacto puede alcanzar los 200 julios por objetos que caen o ruedan. La resistencia a la compresión puede alcanzar los 15 kN..



Malla de aire tipo sándwich BactiVoid™ • EN ISO 20345:2022

El forro de malla de aire tipo sándwich con diseño de panal es transpirable y resistente a la abrasión. Mantiene los pies secos todo el día. Su resistencia a la abrasión alcanza más de 51200 ciclos en seco. La resistencia de la malla puede superar los 15 newtons.



Cuero de microfibra PnumaTex™ • EN ISO 20345:2022

Cuero de microfibra de alta calidad con un grosor de 1,6-1,8 mm. Cuenta con un revestimiento impermeable para proteger los pies de la lluvia durante la jornada laboral. Se requiere una resistencia al desgarrar un 10 % superior a la requerida en las pruebas europeas para una mayor durabilidad.



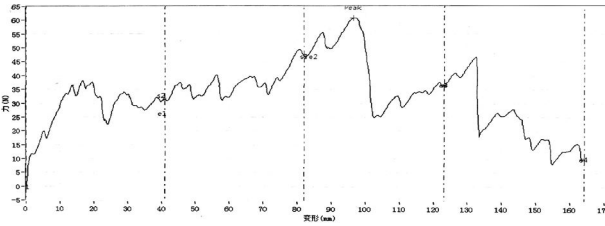
Suela ligera de inyección de PU • EN ISO 20345:2022

La suela está fabricada con material de PU de densidad única, suave, con capacidad de absorción de impactos, resistente y resistente a la abrasión. Supera la prueba de resistencia al deslizamiento SRC.

Prueba de resistencia de la unión de la suela

EN ISO 20345:2022, 5.2 (Entre el corte y la suela)

Resultado promedio de la prueba: $5,8 \pm 5$ (N/mm)



Resultado de la prueba de resistencia de la parte superior, el forro y la unión

Resistencia al desgarro superior \geq	120.0 Newtons
Propiedades de tracción superior \geq	15.0 N/mm ²
Resistencia al desgarro del revestimiento \geq	15.0 N/mm
Fuerza de unión \geq	4.0 N/mm

✓ Protección con Antideslizante (SR)		Resultado
Requisito de prueba: Deslizamiento del talón hacia adelante $\geq 0,31$ (ISO 13287:2019) Deslizamiento del talón hacia atrás $\geq 0,36$ (ISO 13287:2019)		APROBAR
Normas: EN ISO 20342:2022(5.3.5), Suelo de prueba: Baldosa cerámica, Lubricante: Lauril sulfato de sodio		
✓ Protección con antiestático		Resultado
Requisito de prueba: Antiestático 100 K Ω -1000 M Ω , Voltaje de prueba: 100 ± 2 V CC, Periodo de prueba: 1 minuto		APROBAR
Normas: EN ISO 20345:2022 (6.2.2.2) Humedad en seco (30 ± 5) y humedad en húmedo (85 ± 5)		
✓ Protección Resistente al Fuel Oil		Resultado
Requisito de prueba: El cambio en el volumen y el cambio en la dureza (suela) no es más de +12%(*)		APROBAR
Normas : EN ISO 20345:2022 (6.4.2)		
Instrucciones de embalaje estándar de SAFETOE (peso promedio de 42 lb como referencia)		
Peso de los zapatos: 1,0-1,1 KGS /par		Peso de la caja: 11-12 KGS /caja
1 par / Caja de color, Dimensiones: 32 x 21 x 12 cm		10 pares/caja, dimensiones: 62 x 43 x 33 cmrton , Dimensions : 62x43x33CM



Instrucciones de uso:

- 1.) USO RECOMENDADO:** Fábricas de electrónica, logística, mecánica, instalación de gafas, talleres, talleres, etc.
- 2.) LIMITACIÓN DE USO:** Es fundamental seleccionar el calzado adecuado para el lugar de trabajo. No se garantiza la protección contra riesgos o peligros no mencionados en este documento.
- 3.) AJUSTE Y TALLA:** Todo el calzado lleva la talla estándar en la etiqueta de la lengüeta. Algunos tienen diferentes tallas, como la talla UE, la talla RU, la talla EE. UU., etc. Por favor, use calzado de la talla adecuada.

El calzado demasiado holgado o demasiado ajustado puede no ofrecer una protección óptima.

- 4.) ALMACENAMIENTO:** Conserve el calzado en su embalaje original, a temperatura ambiente y sin humedad, en un lugar limpio, cubierto y ventilado.

- 5.) LIMPIEZA:** Limpie el calzado regularmente con productos de limpieza de alta calidad recomendados para cada uso. No utilice productos de limpieza cáusticos ni corrosivos.